

## DEFINITION TECHNIQUE

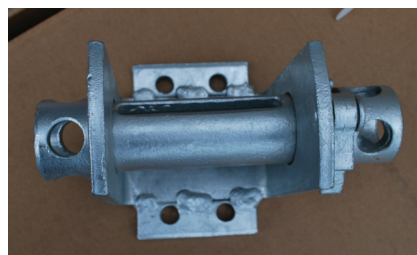
Ces ceintures polyester sont utilisées pour arrimer les appareils sur une dalle de lestage en béton armé, en cas de présence de nappe phréatique.

Livrées avec un système de «winch» qui, une fois spité dans la dalle béton, permet de tendre les sangles simplement.

## CARACTERISTIQUES

Selon la directive NF-EN-12195-2 :

- Une étiquette reprenant les caractéristiques et le marquage est présente sur la sangle.
- Un facteur sécurité de 2 sur le crochet et 3 sur la ceinture a été pris en compte.
- L'élongation de la sangle n'excede pas 7 % lorsqu'elle est soumise à la capacité d'arrimage maximale.
- Les ceintures sont soumises à des tests réguliers



Winch



Ceinture polyester

## INSTALLATION

Les ceintures doivent être réparties de manière uniforme sur la longueur de l'appareil.

Le winch doit être spité dans la dalle de béton armé et un fer d'ancrage (hors fourniture) doit être placé à l'opposé de la cuve (cf schéma).

Les ceintures doivent être mises sous tension simple (sans effort pour éviter l'ovalisation de la cuve) et uniforme.

Veillez à ce qu'aucune partie métallique ne soit en contact avec l'appareil.

